

EPZ 100 Ex

Especial para ambientes explosivos

Instalación en:	Exterior o directamente enterrado
Elemento protector:	Descargador (GDT)
Corrientes de descarga:	$I_{max} = 100 \text{ kA}$
Encapsulado:	Envolvente anticorrosiva con cierre hermético y cables de fácil conexionado

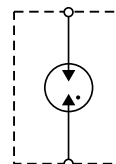


Datos Técnicos

Tipo	EPZ 100/xxx Ex	
	350	500
Características eléctricas		
Uss (100V/s)	350V	500V
Usd (1kV/μs)	1000V	1500V
I_{max} (8/20μs)	100kA	100kA
Capacidad	< 10pf	
Resistencia	> 1GΩ	
Dimensiones		
Diámetro cuerpo central	28mm	
Largo cuerpo central	140mm	
Largo cables incluidos	1m aprox.	
Cable		
Sección	16mm ²	
Largo	450 mm aprox.	
Número de hilos	≥462/0.21	
Aislamiento	Doble aislamiento	
Protección aislante	Retardante de llama, Estabilizado UV	
Resistente a	Ácidos, disolventes y aceites	
Conexionado	Posibilidad de tornillo o terminal	
Cuerpo		
Encapsulado	IP 67	
Aplicación	Al aire o enterrado	
Peso	0.5kg aprox.	
Margen de temperatura	- 40°C ... + 80°C	
LIMITACIONES		
Conexiones	Las conexiones eléctricas han de estar hechas con elementos homologados y dentro de cajas o espacios de seguridad	
Margen de temperaturas	- 30°C ... + 70°C	
Código de pedido	322 973	322 975

Diagrama conexión

EPZ 100 Ex



Dimensiones

