

EPZ 100



Compensación de
Potencial
 $I_{max} = 100kA (8/20)$

La serie de protectores EPZ 100 constituidos por descargador de aislamiento ha sido concebida para prevenir corrientes circulantes y diferencias de potencial entre diferentes redes, equipos o estructuras conectadas a distintos puntos de tierra. El concepto de protección es el mismo que con la serie PROSPARK pero este elemento ha sido preparado para ser enterrado teniendo dos rabillos para su conexión.

Por su configuración resulta ideal como separador de potenciales para su utilización, por ejemplo, en tramos de tuberías provistas de protección catódica contra la corrosión, cuando por distintos motivos no se puede hacer una conexión directa de partes eléctricas. Evita la circulación de corrientes producidas por las diferencias de potencial existentes entre tierras lejanas.

Uso y localización:	Exterior o directamente enterrado
Elemento protector:	GDT
Corriente de descarga:	$I_{max} = 100kA$
Encapsulado:	Envolvente anticorrosiva con cierre hermético y cables de fácil conexionado.

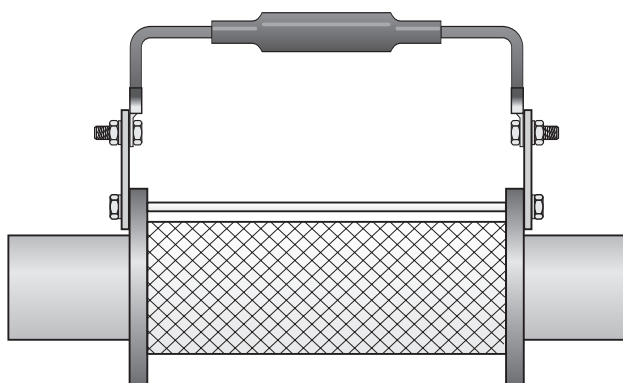
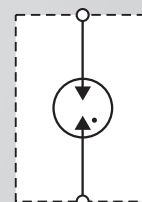
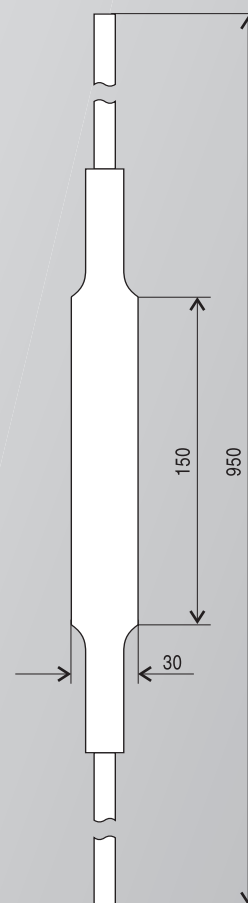


Diagrama de conexión



Dimensiones



Datos técnicos

Tipo	EPZ 100	
Elemento de protección	Descargador de Gas	
Tensión de salto de chispa	350V +/-15% (a 100V/s)	
Corriente máx. de descarga (8/20)	I_{max}	100kA
Resistencia de aislamiento (100 V)	> 3GΩ	
Capacitancia (1MHz)	< 10pF	
Nivel de protección	U_p	1000V (a 1kV/μs)
Conexiones	450mm de conductor de 16mm ² (17" de 5AWG)	
Margen de temperatura	-10 °C to +60 °C (-14 °F to +140 °F)	
Encapsulado	Tubo metálico con aislamiento. Resistente al agua	
Garantía	5 años	
Dimensiones (cuerpo central)	cca: D=30mm, l=150mm	
Peso unitario	cca 0.5kg	
Código	509 509	

Dimensiones del embalaje unitario

ISKRA ZAŠČITE