

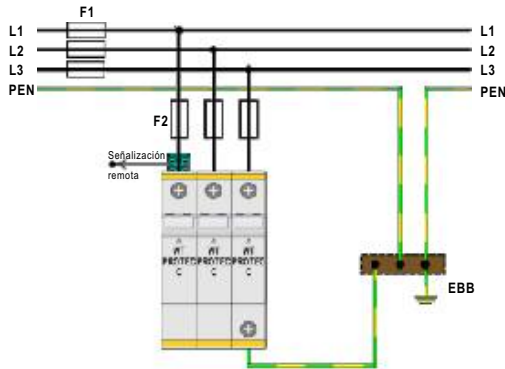
WT PROTEC C(R) 120 (3+0)

Multipolar
 Protector contra sobretensiones
 $I_{max} = 40kA$ por polo (8/20)

Categoría IEC/EN/VDE:	Clase II/Tipo 2 / C
Instalación en:	Cuadros secundarios de distribución
Modos de protección:	L/N-PE, L-PEN
Elemento protector:	Varistores (MOV).
Corrientes de descarga:	$I_{max} = 40kA$ por polo
Encapsulado:	Diseño modular



Red TNC - Cableado tipo T

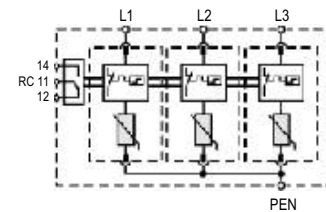


Datos Técnicos

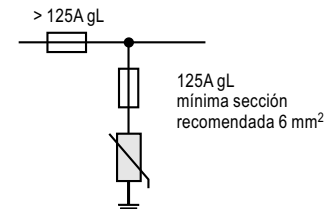
Tipo	WT PROTEC C(R) 120/690 (3+0)	
Según Norma	IEC-61643-1	
Tensión máxima de funcionamiento (AC/DC) U_C	690/900V	
Corriente nominal de descarga (8/20) I_n	20kA por polo	
Corriente máxima de descarga (8/20) I_{max}	40kA por polo	
Nivel de protección U_p	< 3.0kV	
Corriente de seguimiento I_f	NO	
Tiempo de respuesta t_A	< 25ns	
Corriente residual a U_C I_{PE}	< 1.5mA	
Protección térmica	SI	
Par de apriete de tornillo	máx. 4.5Nm	
Fusible previo (si el principal >125A)	250A gL	
Capacidad de cortocircuito	25kA / 50Hz	
Margen de temperatura	- 40°C + 80°C	
Sección de conexión máxima	35mm ² (rígido) / 25mm ² (multifilar)	
Montaje EN 60715	Carril DIN de 35mm	
Grado de protección	IP 20	
Material de la carcasa	Termoplástico; grado de extinción UL 94 V-0	
Dimensiones DIN 43880	3TE	
Peso unitario	364g	
Código	500 493	
WT PROTEC CR 120/xxx (3+0) (con teleseñalización)		
Contacto de teleseñalización	SI	
Características de los contactos	AC: 250V/0.5A; 125V/3A	
Cables de conexión al terminal	Máx. 1.5mm ²	
Par de apriete del terminal	0.25Nm	
Peso unitario	369g	
Código	500 532	
Dimensiones embalaje (unitario)	109 x 76.5 x 60mm	
Accesorio para WT PROTEC C(R) 40		
Tipo	Modulo WT PROTEC C(R) 40/xxx 690	
Código	500 494	
Dimensiones de embalaje (12 Un)	219 x 62 x 47mm	

Diagrama conexión

PROTEC CR 120/690 (3+0)



Selección del fusible de seguridad



Dimensiones

