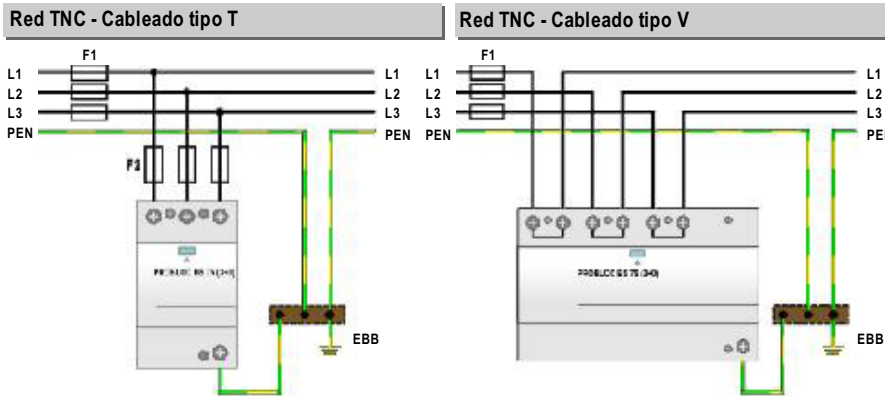


PROBLOC BS(R) 75 (3+0)

Multipolar
 Protector de Rayo directo
 $I_{imp} = 25kA$ por polo (10/350)

Categoría IEC/EN/VDE:	Clase I, II/Tipo 1,2 / B+C
Instalación en:	Cuadros principales de distribución
Modos de protección:	L - PEN
Elementos protectores:	Varistores de alta energía (MOV)
Corrientes de descarga:	$I_{imp} = 25kA$ /polo
Encapsulado:	Diseño compacto



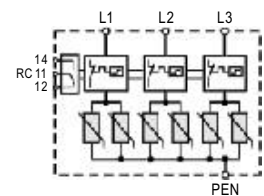
Datos Técnicos

Tipo	PROBLOC BS(R) 75/xxx (3+0)					
	150	275	320	385	440	
Según Norma	IEC-61643-1					
Tensión máxima de funcionamiento (AC/DC)	U_c	150/200V	275/350V	320/420V	385/500V	440/580V
Corriente nominal de descarga (8/20)	I_n	25kA por polo				
Corriente máxima de descarga (8/20)	I_{max}	100kA por polo				
Corriente de choque de rayo (10/350)	I_{imp}	25kA por polo				
Corriente de choque de rayo (10/350)	I_{imp} (L1+L2+L3-PEN)	75kA				
Energía específica		156kJ/Ω por polo				
Carga		12.5As por polo				
Nivel de protección	U_p	< 0.8kV	< 1.4kV	< 1.4kV	< 1.9kV	< 2.2kV
Tensión residual a I_n	U_{res}	< 0.8kV	< 1.3kV	< 1.3kV	< 1.6kV	< 1.9kV
Corriente de seguimiento	I_f	NO				
Tiempo de respuesta	t_A	< 25ns				
Corriente residual a U_c	I_{PE}	< 2.5mA				
Protección térmica		SI				
Par de apriete de tornillo		máx. 4.5Nm				
Fusible previo máximo		250A gL				
Capacidad de cortocircuito		25kA/50Hz				
Margen de temperatura		- 40°C + 80°C				
Sección de conexión máxima		35mm ² (rígido)/25mm ² (multifilar)				
Montaje EN 60715		Carril DIN de 35mm				
Grado de protección		IP 20				
Material de la carcasa		Termoplástico; grado de extinción UL94 V-0				
Dimensiones DIN 43880		3TE			8TE	
Peso unitario		400g	570g	570g	726g	792g
Código		504 518	504 519	504 520	504 464	504 465
PROBLOC BSR 75/xxx (3+0) (con Teleseñalización)						
Contacto de teleseñalización		SI				
Características de los contactos		AC: 250V/0.5A; 125V/3A				
Cables de conexión al terminal		máx. 1.5mm ²				
Par de apriete del terminal		0.25Nm				
Peso unitario		405g	575g	575g	731g	797g
Código		504 521	504 522	504 523	504 466	504 467
Dimensiones embalaje (unitario)		109 x 76.5 x 60mm			109 x 76.5 x 148mm	

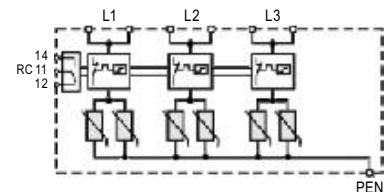


Diagrama conexión

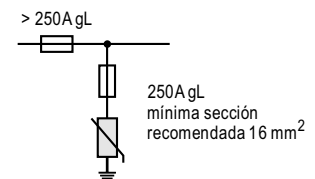
PROBLOC BSR 75/150 - 320 (3+0)



PROBLOC BSR 75/385, 440 (3+0)



Selección del fusible de seguridad



Dimensiones

